



# Radiazioni dei telefoni cellulari e elettrosmog

Rischi ed effetti collaterali

**Ad oggi, sono oltre 20.000 gli studi scientifici che dimostrano l'effetto nocivo dell'elettrosmog sull'organismo umano! Ci sono anche studi che dimostrano il contrario. Ed esattamente a questi si affidano coloro che minimizzano gli effetti nocivi delle radiazioni prodotte dai telefoni cellulari. Tuttavia in questa controversia è necessario tenere presente che ogni essere umano reagisce in modo molto individuale a questo tipo di carico, e questo fattore rende più difficoltosa la riproducibilità scientifica di molti test. Inoltre una ricerca obiettiva e un resoconto neutrale si devono confrontare con considerevoli interessi economici.**

Perciò la questione non è così innocua come ci è stato fatto credere fino ad ora. Lo stesso Senato, la seconda camera del parlamento francese, la vede in questo modo se recentemente ha deciso un divieto dell'utilizzo dei cellulari nelle scuole per bambini sotto ai 15 anni di età. Questa decisione è stata presa con la motivazione «è necessario proteggere i giovani nell'età dello sviluppo da possibili conseguenze a lungo termine prodotte dall'esposizione a raggi elettromagnetici».

Anche il WHO, l'organizzazione mondiale della sanità, si è pronunciata di recente riguardo al maggiore rischio di cancro, in particolare per bambini e adolescenti. L'organizzazione mondiale per la sanità basa il proprio giudizio sui primi studi a lungo termine affidabili sulle radiazioni prodotte dai telefoni cellulari.

Divieti e schermature, però, non sono soluzioni al problema delle radiazioni, piuttosto solo una tattica basata sulla repressione. Che ci si occupi sempre di più di questo tipo di radiazioni e delle loro conseguenze è, secondo noi, cosa positiva, dopo tutto sono 20 anni che invitiamo ad esercitare maggiore attenzione e senso di responsabilità riguardo alle misure di protezione. Con questo opuscolo desideriamo occuparci di questo tema in modo esteso nella molteplicità dei suoi aspetti e presentare alcune proposte di soluzione, fattibili e collaudate.

L'essere umano vibra. Ogni organo – addirittura ogni cellula – ha una propria oscillazione o frequenza. Questa vibrazione di base permette all'organismo di mantenere la salute e la propria capacità di sviluppo. Disturbi o malattie possono presentarsi quindi solo quando vi sono interferenze che interferiscono direttamente su questa frequenza personale. Nel caso delle radiazioni ionizzanti (radioattività) questo avviene in modo radicale e spesso definitivo. Nel caso di radiazioni non ionizzanti (elettrosmog) l'influsso può essere molto sottile e verificarsi ripartito su un lungo periodo di tempo. Per questo i malanni provocati da elettrosmog si presentano sempre in modo lento e strisciante senza che all'inizio possa essere riconosciuto un rapporto diretto con l'elettrosmog stesso.

«L'immagine del mondo non ha torto con ciò che afferma,  
piuttosto con ciò che tace».

*Carl Friedrich von Weizsäcker (ex direttore del Max Planck Institut)*

Per gli esseri umani il problema dell'elettrosmog inizia nel punto in cui l'oscillazione che lo interessa è più intensa della propria e quindi lo schema di oscillazione di un organo specifico o delle sue cellule viene modificato. Questo disturba la comunicazione tra le cellule stravolgendo di conseguenza il metabolismo. La risonanza può quindi, per questo motivo, comparire in qualsiasi punto del corpo in un modo assolutamente specifico per ogni persona.

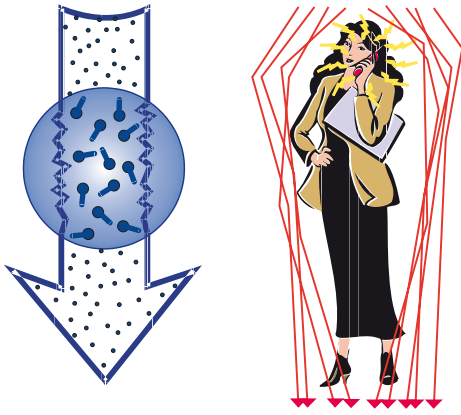
## **I valori limite sono norme arbitrarie**

Cosa significano i cosiddetti valori limite che ci dovrebbero indicare l'innocuità? Per rispondere a questa domanda dobbiamo per prima cosa ricordare che i valori limite forniti sono suggeriti da una commissione per la protezione dalle radiazioni non ionizzanti (ICNIRP International Commission on Non-Ionizing Radiation Protection). L'organizzazione ICNIRP, una commissione riconosciuta dalla WHO e dalla UE, non è un'organizzazione indipendente, piuttosto è, in Germania, un'associazione privata i cui membri sono vicini all'industria elettrica oppure sono direttamente incaricati da essa. Si potrebbe fare un'analogia con un'associazione di piloti automobilistici ai quali viene assegnato il compito di fissare i limiti di velocità di legge.

Dal tribunale federale svizzero riceviamo la seguente definizione: «I valori limite non devono essere fissati da un punto di vista medico, piuttosto in base alla sostenibilità economica e fattibilità tecnica».

Il tribunale amministrativo di Berna la vede come segue: «La popolazione non ha alcun diritto a un rischio zero. I valori limite servono essenzialmente a contenere i danni all'interno di limiti sostenibili».

Nella comunicazione cellulare vi sono tuttavia molte frequenze che sovrappongono le nostre frequenze naturali in modo imprevedibile e quindi si inseriscono potenzialmente nei processi fisiologici del nostro corpo. Da molto tempo esistono anche brevetti con i quali è possibile, tramite la trasmissione di radiazioni specifiche, influire sulla coscienza dell'essere umano, per



A causa di campi di disturbo elettromagnetici l'influsso energetico naturale va fuori controllo

es. sul morale, sull'umore, sul pensiero e sul modo di agire. In Giappone, addirittura, con raggi a microonde ad alto dosaggio nelle frequenze dei telefoni cellulari si è potuto rendere uomini sterili per molti anni.

## Caos energetico

Ciò che viene confermato da molti studi scientifici, si sovrappone alla nostra esperienza ventennale nella prassi. L'elettrosmog assorbe l'energia dal suo ambiente. La maggior parte degli appartamenti, delle villette unifamiliari, degli uffici, dei magazzini e delle fabbriche sono gravati da campi di disturbo elettromagnetici.

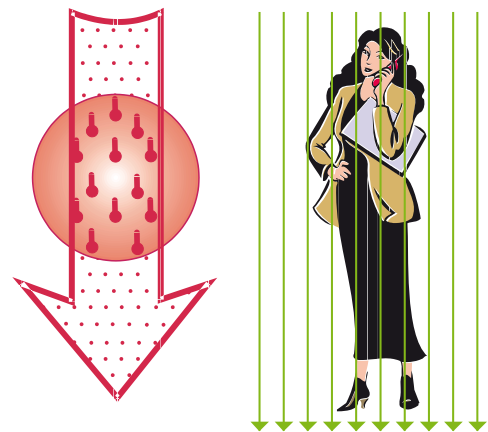
In questi ambienti gli esseri umani, gli animali e le piante sono perennemente impoveriti energeticamente. Maggiore è il carico dovuto all'elettrosmog, maggiore sarà il grado di impoverimento energetico. **Ciò che si crea è un caos energetico.**

Quando l'organismo viene sottoposto per un periodo prolungato a campi di disturbo di questo tipo la misura è piena. Solo per un periodo limitato di tempo il corpo umano è in grado di controbilanciare questo tipo di influssi senza perdere l'oscillazione biologica personale.

Le conseguenze sono un tipo di sovra reazione allergica e quindi un aumento di danni per la salute; la forza vitale viene indebolita, il sistema immunitario viene coinvolto e la sua capacità di rendimento fortemente ridotta. Si possono osservare effetti sulla psiche, quali l'insoddisfazione oppure addirittura la depressione, l'insonnia o il sonno agitato o un incremento dei sintomi di malattia quali mal di testa, tensioni, pressione alta del sangue, disturbi muscolari, dolori nervosi, capogiro, disturbi cardiaci, nausea, disturbi di udito, mancanza di concentrazione, affaticamento rapido, disturbi alla vista, assenza di creatività, riduzione di motivazione fino ad assenze dovute a malattia.

## Ribaltamento dello spin proprio

La ditta FOSTAC lavora sulla base delle più recenti conoscenze nel campo della fisica quantica. Congiuntamente alla ricerca di nuovi sistemi elettronici e medici, che sono stati collaudati nell'ambito della ricerca spaziale russa, scienziati russi ed ucraini hanno potuto dimostrare che tutte le informazioni della materia vengono immagazzinate nell'elettrone dell'atomo. Di conseguenza questa è la parte attiva di ogni atomo, e il nucleo stesso dell'atomo è in questo modo reattivo. Se vengono modificate le informazioni contenute nell'elettrone, l'intero atomo si comporterà di conseguenza alla modifica di informazioni. Le conoscenze scientifiche indicano che l'elettrone - a seconda del tipo di informazioni - sviluppa uno spin (rotazione) proprio in senso orario o antiorario, questo spin oggi può essere calcolato matematicamente.



Con lo scambio della polarità delle informazioni negative anche l'energia può scorrere di nuovo liberamente.

Normalmente gli elettroni contengono sia informazioni biologiche negative - queste conducono allo spin in senso orario - che informazioni biologiche positive che portano ad uno spin in senso antiorario.

Gli elettroni dei flussi di corrente elettrica e delle radiazioni di microonde sono sottoposti alle stesse regolarità. Tuttavia essi contengono un esubero di informazioni negative. In questo caso si parla di elettrosmog. Quando si cancellano queste informazioni negative sovrapponendo informazioni positive tramite una trasmissione ad alta frequenza, l'elettrone riceve una carica specifica.

**Al caos segue l'ordine.**

## L'elettrosmog è presente in ogni luogo

Non è possibile sentire, odorare o vedere l'elettrosmog e sono pochi coloro che lo possono



Foto: www.fotolia.de

percepire. La paura di ciò che non si può vedere è per noi esseri umani una paura atavica. E poiché gli effetti dell'onnipresente elettrosmog sono difficilmente percepibili, questi sono causa di una preoccupazione ancora maggiore.

Ma nella vita odierna, una vita senza elettrosmog è diventata un'illusione. La rete di telefonia cellulare, antenne piccole e grandi, radar, radio militare, UMTS, radiodiffusione, televisione, linee ad alta tensione, DECT, WLAN,

Bluetooth, navigatori GPS, cellulari, microonde, cucine elettriche e molto altro ancora, la copertura è praticamente totale. Perfino in caso di un'interruzione completa della corrente sopra alle nostre teste circolano migliaia di satelliti trasmettitori.

La possibilità di scelta, che ci rimane, sta nel modificare il nostro ambiente circostante, vale a dire tramite lo spegnimento attivo e/o disinserimento, presa di distanza, nonché, fino ad un certo punto, tramite la ricerca di una migliore resistenza del corpo. Oppure possiamo modificare la direzione dello spin, trasformando così gli elettroni negativi in elettroni positivi.

## Non osservare isolatamente

Nella nostra percezione delle scienze naturali i fenomeni naturali vengono spesso e volentieri scomposti in singoli componenti. Fisica, chimica, biologia, magnetismo e altri meccanismi di funzionamento naturali vengono, purtroppo troppo spesso, considerati come discipline separate l'una dall'altra. L'elettricità in tutte le sue diverse forme viene solitamente assegnata al campo della fisica e percepita nelle altre discipline solo come un fenomeno marginale. Allo stesso tempo, durante l'intera evoluzione, lo spettro elettromagnetico naturale ha esercitato anche una grande influenza sulla biologia.

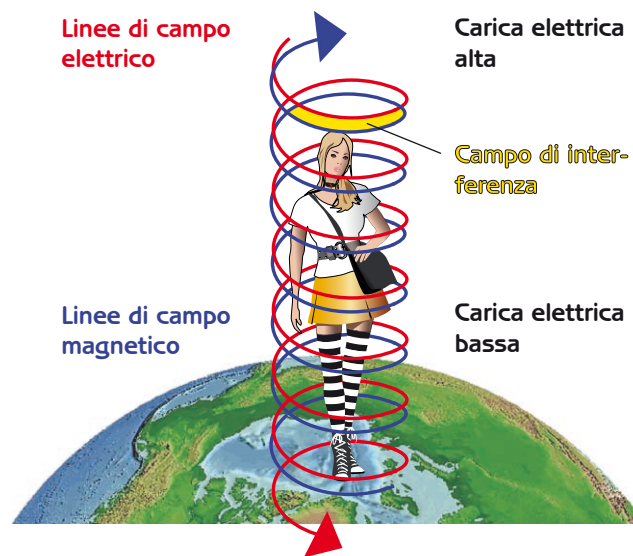
Nei fenomeni come la fotosintesi, la vista, l'abbronzatura, il senso di orientamento per gli uccelli

migratori o meteoropatia, accanto alle complesse reazioni chimiche si svolgono sempre eventi elettromagnetici. In fondo tutti gli esseri viventi, sia che si tratti di piante, animali o esseri umani, sono esseri viventi elettromagnetici.

L'energia spirituale/elettrica contiene tutte le informazioni sulla cui base si concentra l'energia per forme specifiche di vita. Essa è la cianografica della materia. Scorre - fintanto è dotata di informazioni creative/positive - in senso antiorario dal cosmo al centro della terra.

L'energia magnetica è il riflesso (copia) del modello spirituale/elettrico. Si forma forzatamente esattamente come indicato dalle informazioni contenute nel modello spirituale/elettrico. Essa scorre in senso orario dal centro della terra verso il cosmo.

Tra i due flussi energetici si crea un campo di tensione energetica, il cosiddetto campo di interferenza. Questo agisce come un ologramma in cui a noi pare materia solida, ma in realtà non lo è.



Poiché la forza vitale è di natura elettromagnetica, essa reagisce a tutti i fattori di questo tipo, quando essi si verificano sulla terra, come il pensiero e le sensazioni, le condizioni tecniche, l'influsso dei fattori meteorologici, la radiazione delle stelle ecc.

Dove scorre corrente, non solo vengono creati luce, calore o movimento ma anche un invisibile campo elettrico e magnetico. La differenza principale tra i vari campi elettrici è la frequenza, vale a dire la velocità di oscillazione al secondo (Hertz).

## Valori dell'esperienza opposti ai valori limite

In Germania, ci sono tecnici della misurazione indipendenti che seguono le indicazioni della bioarchitettura (Associazione SBM Tecnica della misurazione standard di bioarchitettura), con i loro standard individuano diverse entità di influenza. Da 25 anni questi valori normativi, misurati vengono continuamente adattati dai bioarchitetti tedeschi alle esperienze della realtà. Da questo modo di procedere si sono ottenuti i valori target massimali, considerati sostenibili da un punto di vista di bioarchitettura. Ciò che colpisce particolarmente è l'enorme discrepanza tra i valori rilevati con questa procedura e quelli molto generosi forniti dai limiti di legge, che come dovere pubblico dovrebbero fungere da protezione.

Considerando queste discrepanze, i valori limite di legge appaiono assai dubbi.

### **Campi di commutazione elettrici (bassa frequenza):**

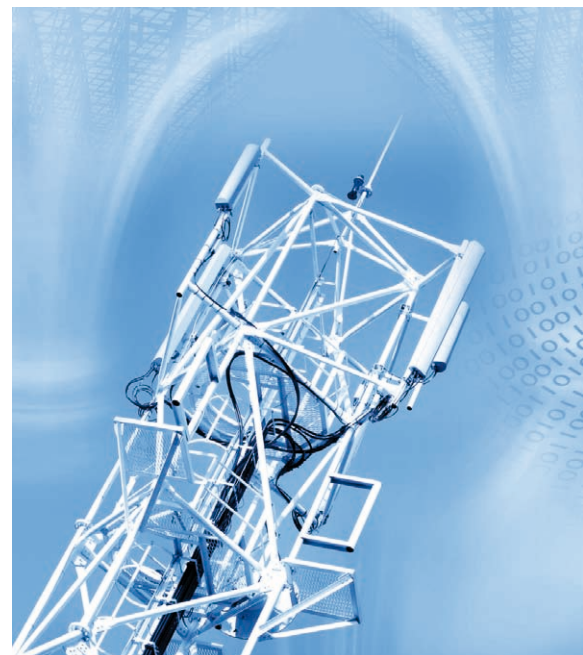
Ogni conduttore elettrico, messo sotto tensione, ogni apparecchio elettrico attaccato alla presa o cavo, crea un campo elettrico anche quando nessun utilizzatore è acceso e non vi è flusso della corrente. Secondo la SBM, come campo debole, si stimano 1-5 V/m (Volt per metro); il valore limite di legge per la protezione della popolazione prevede al contrario carichi fino a 7.000 V/m.

### **Campi di commutazione magnetici (bassa frequenza):**

Quando scorre corrente (per es. quando una lampadina o una cucina elettrica sono accese), oltre al campo elettrico si crea un campo magnetico. Contrariamente ai campi elettrici, i campi magnetici possono penetrare praticamente qualsiasi materiale senza ostacoli e quindi nella zona giorno non possono essere né schermati né deviati, però è possibile modificarne la polarità! Come campo ancora debole, secondo SBM si stimano 20-100 nT (NanoTesla); i valori limite di legge in Svizzera per la protezione della popolazione sono carichi fino a 400.000 nT, mentre sul luogo di lavoro sono tollerati addirittura fino a 5 milioni nT!

### **Onde elettromagnetiche (alta frequenza):**

Fonte di particolare preoccupazione è l'installazione a copertura completa di trasmettitori per la telefonia cellulare e per l'accesso wireless a Internet (Wireless-LAN). Impianti di trasmissione simili vengono venduti per la telefonia wireless domestica senza per questo dovere rientrare nei valori limite previsti dalla legge (telefoni DECT). Intanto sono sempre più i segnali che sono proprio le radiazioni estese, con onde elettromagnetiche ad alta frequenza, alle quali è sottoposta tutta la popolazione, i fattori che sono in grado di irritare o danneggiare; ciò avviene anche in ambito cosiddetto «non termico», quindi senza bruciate visibili della pelle (microonde!) all'organismo umano e anche animale. Questa influenza si spinge fino a modifiche genetiche e del corpo. Come campo ancora debole sono stimati secondo **SBM, 0.1 - 10** microwatt per metro quadro, contrariamente al valore limite di legge per la protezione della popolazione che tollera carichi **fino a 10 milioni (!) microwatt per metro quadro (EU), e in Svizzera fino a 100.000...**



## FOSTAC dispone di soluzioni collaudate

Come possiamo trattare i carichi elettrobiologici? Fattore decisivo nell'interazione con questo tipo di influssi è sicuramente non farsi prendere dall'isteria provocata da queste sorgenti di disturbo invisibili e contemporaneamente procedere con la dovuta cautela.

Dato che il fatto che lo stesso telefono cellulare periodicamente trasmette al massimo della potenza non ci viene comunicato apertamente. Questo indica chiaramente che siamo noi stessi a essere responsabili per la nostra salute. Con la ripolarizzazione tramite la tecnologia FOSTAC® e, grazie a questa, con un trasferimento modificato delle informazioni e con la conseguente eliminazione dei campi elettromagnetici negativi, sono a disposizione soluzioni collaudate e frequentemente utilizzate. Con questa tecnologia potrete riorganizzare i campi energetici positivi e ricaricare gli accumulatori naturali di energia.

## Responsabilità propria

Entrereste in un forno a microonde? Difficilmente, tuttavia oggi siamo esposti direttamente in ogni luogo del mondo a campi elettrici elevati e a radiazioni di microonde.

Queste agiscono sul nostro sistema elettromagnetico e biologico modificandolo. Quando godiamo di buona salute queste radiazioni possono essere tollerabili per molti anni. Ma l'azione ininterrotta di campi di disturbo provoca un aumento costante della nostra sensibilità personale, la quale congiuntamente ad altri influssi, può portare a problemi seri e persistenti per la salute. Vale la pena proteggersi da questi campi.

Per questi motivi si consiglia di mantenere i campi il più ridotti possibili nell'area di rigenerazione personale e di riportarli ad una dimensione ragionevole. L'elettrosmog e questa insalata di radiazioni invisibili sono fatti reali. Invece di ignorarli qui ed ora dovremmo entrare nel campo della responsabilità personale seguendo il detto:

prevenire è meglio di curare (successivamente con costo e fatica)!



Qui vi invitiamo a visitare la nostra pagina web [www.fostac.ch](http://www.fostac.ch). Vi troverete non solo prodotti, ma anche studi scientifici che documentano la modalità di azione della tecnologia FOSTAC®, sia dal punto di vista fisico che di tecnica di laboratorio. Liberamente scaricabile è inoltre disponibile il nostro volantino «FOSTAC CHIP».

Rimandiamo volentieri i lettori interessati alle nostre altre pagine web [www.fostac-international.com](http://www.fostac-international.com). Qui sono riportate le spiegazioni relative ad un rivoluzionario sistema di armonizzazione, il FOSTAC MAXIMUS®. Questo apparecchio oltre a ribaltare lo spin proprio dell'elettrone nel circuito complessivo della corrente es. nel vostro appartamento, casa o fabbrica, ottimizza anche l'energia del singolo elettrone.

Con questo apparecchio oltre all'armonizzazione dell'elettrosmog, si riduce il prelievo della corrente in quantità riducendolo fino al 30%, oppure ottimizza l'alimentazione di corrente per il fotovoltaico, biogas, eolico ecc.. Con questo infine si risparmiano anche risorse naturali. Per il FOSTAC MAXIMUS® è previsto un diritto di restituzione.

Siamo sempre a vostra disposizione per ulteriori informazioni, documentazione o consulenza specifica per delle soluzioni individuali.